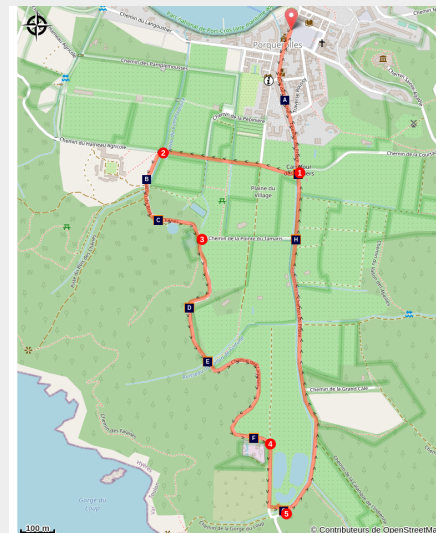


# Circuit de l'eau

Aire optimale d'adhésion (Charte)



Vue aérienne du réservoir (©PN\_PortCros)



*Un circuit construit autour de 8 stations balisées pour vous faire découvrir l'utilisation de l'eau, ressource si précieuse, sur Porquerolles.*

Sur Porquerolles, l'eau est une ressource limitée. Elle contribue à la fois au bon fonctionnement de l'activité maraîchère et à prévenir le risque incendie. Ce dernier est une préoccupation majeure qui nécessite une réserve en eau conséquente. Des moyens pour gérer au mieux la quantité d'eau sur l'île ont été mis en place et vous sont présentés durant ce circuit à l'aide de 8 stations.

## Infos pratiques

Pratique : Randonnée

Durée : 1 h 30

Longueur : 4.1 km

Dénivelé positif : 28 m

Difficulté : Très facile

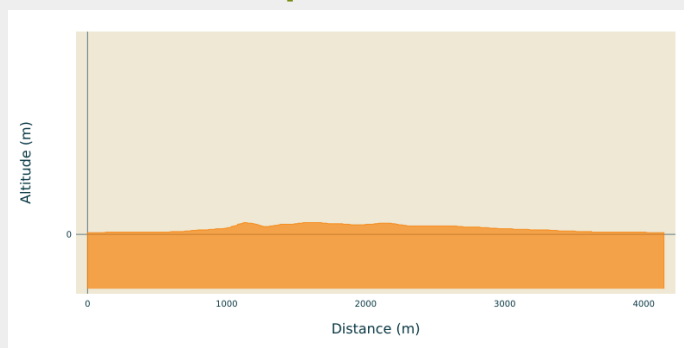
Type : Boucle

Thèmes : Eau et géologie

# Itinéraire

**Départ** : Place d'Armes  
**Arrivée** : Place d'Armes

## Profil altimétrique

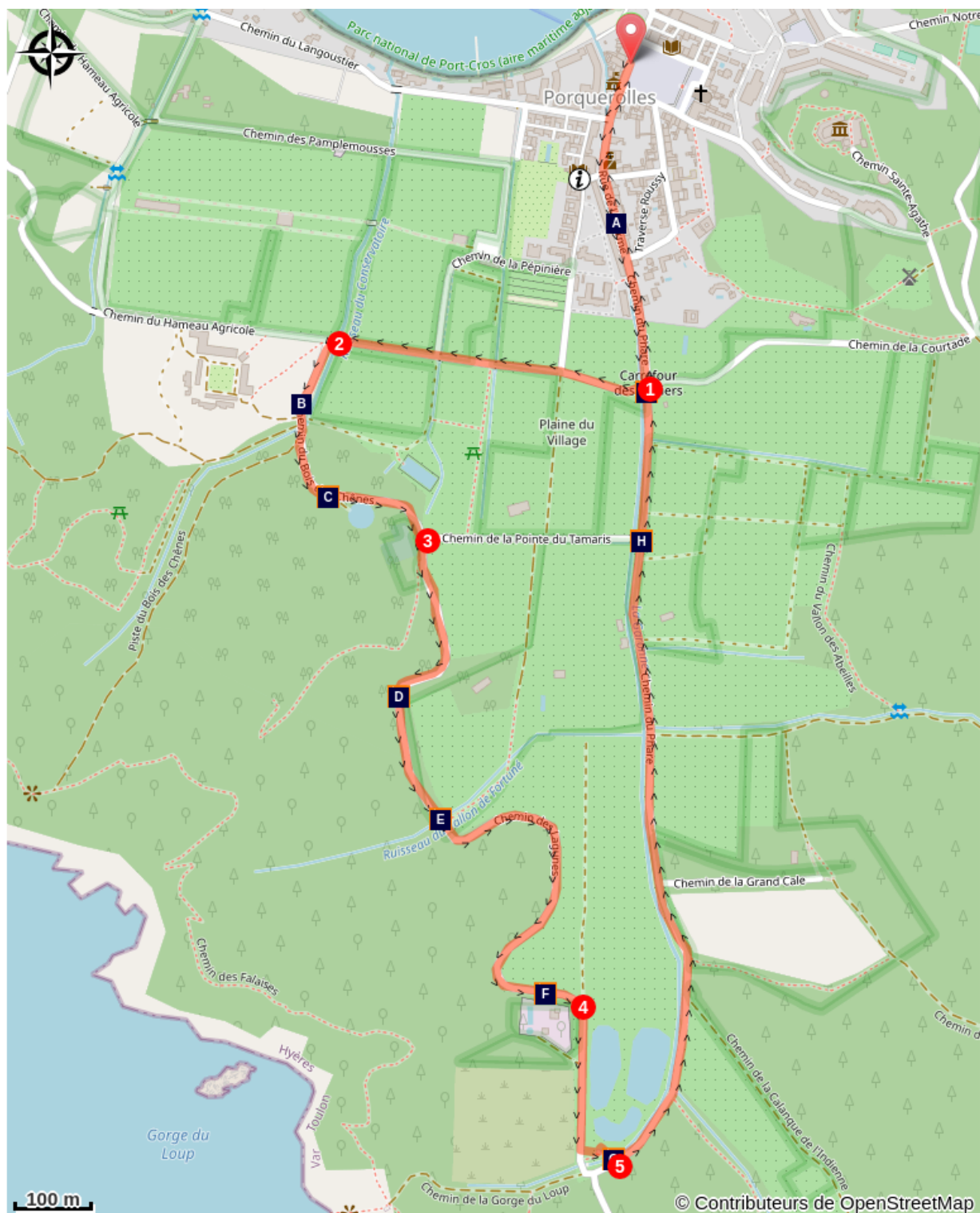


Altitude min 3 m Altitude max 21 m

Après avoir traversé le village, continuer tout droit. Prendre la direction du phare, dépasser les maisons pour atteindre le carrefour des oliviers où se trouve la station 1.

1. Traverser le pont en direction de la plage d'argent et continuer tout droit sur l'allée de pins en observant les vergers du Conservatoire botanique jusqu'au carrefour du Hameau.
2. Prendre la direction des crêtes à gauche, près de la borne incendie se trouve la station 2. Poursuivre sur le sentier de gauche et monter quelques minutes après avoir quitté la direction des crêtes avant d'arriver à la station 3. Le bassin se trouve à quelques mètres du sentier de droite. Parvenir jusqu'au cimetière. Attention : En cas de fermeture des massifs forestiers selon les décisions de la Préfecture du Var, ce sentier peut être interdit d'accès. Pour faire l'itinéraire malgré tout, sauter la station, partir vers le sud (direction du phare) au carrefour des oliviers et bifurquer vers la droite en direction du cimetière pour rattraper le circuit de l'eau. Renseignez-vous sur le site : <http://www.var.gouv.fr/acces-aux-massifs-forestiers-du-var-a2898.html> la veille de votre sortie.
3. Longer celui-ci pour rester sur le sentier en pente jusqu'à trouver la station 4, 5 et 6 en gardant le même cap.
4. Contourner la station d'épuration où les trois bassins de lagunage peuvent être observés. Se diriger ensuite à gauche dans l'observatoire à oiseaux.
5. La station 7 se trouve après les bassins de lagunages. La station 8 se trouve sur la route de gauche en direction du village. Juste après la station, une borne d'informations interactive est accessible à tous.

# Sur votre chemin...



- Porquerolles, l'île agricole (A)
- Reservoir du cimetière (C)
- Vallon de Fortuné Oued Porquerollais (E)
- Le lagunage (G)
- Puits des oliviers (I)
- Les fossés Fournier (B)
- Conques à gibier (D)
- Station épuration biologique (F)
- Verger maraîcher (H)

# Toutes les infos pratiques

## **Recommandations**

Le jour de votre départ sur l'île, veillez à vous informer sur le risque incendie mis à jour quotidiennement en période estivale.

En fonction des niveaux de risque incendie, les massifs forestiers de l'île de Porquerolles peuvent être fermés au public.

## **Comment venir ?**

### Transports

Hyères centre - Tour Fondue  
(Giens)

Ligne de bus 67

Pour consulter les horaires : <https://www.reseaumistral.com>

### Accès routier

A partir de l'A570, rejoindre la D197 en direction de la Tour Fondue.

### Parking conseillé

Parkings de la Tour Fondue (en saison estivale Parking Arromanches + bus n°67)

## **Lieux de renseignement**

### **Maison de Parc de Porquerolles**

Place des deux Etoiles, 83400 Hyères

maisonparcprl.pnpc@portcros-  
parcnational.fr

Tel : 04 94 58 07 24

<http://www.portcros-parcnational.fr>



# Sur votre chemin...

---



## Porquerolles, l'île agricole (A)

Sa renommée vient de son ancien propriétaire, F.J. Fournier qui développe en 1912 une exploitation agricole exemplaire. La mise en culture des plaines et des forêts abandonnées est réalisée. L'ensemble des infrastructures est modernisé et une coopérative garantit l'autonomie alimentaire des habitants. Près de deux-cents personnes travaillent sur l'île et y sont logés pour développer l'exploitation. Douze mille hectolitres de vin sont produits. Les chais de Porquerolles, lieu de stockage du vin en fûts, deviennent les plus importants du Var !

Crédit photo : Camille Aguini\_PN de Port-Cros

---

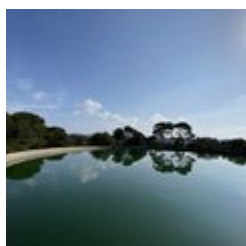


## Les fossés Fournier (B)

Il s'agit de rigoles creusées dans les vallons afin de canaliser les eaux pluviales pour les récupérer et éviter les inondations. Leur nom vient de l'ancien propriétaire de l'île, François Joseph Fournier qui racheta l'île en 1912 en y développant l'agriculture.

Crédit photo : Camille Aguini\_PN de Port-Cros

---



## Réservoir du cimetière (C)

Bassin contenant environ 4000m<sup>3</sup> d'eau, il exerce deux fonctions : irriguer les cultures maraîchères et constituer une réserve d'eau en cas d'incendie. Son eau provient de la nappe phréatique récoltée dans le puits des Oliviers.

Crédit photo : Camille Aguini\_PN de Port-Cros

---



## Conques à gibier (D)

Ces réservoirs d'eau sont à destination de la faune de l'île. Ils se présentent comme de simples trous solidifiés protégés par un toit de branches de bruyère afin d'éviter l'accumulation de feuilles mortes. François Joseph Fournier, à son arrivée en fit construire une soixantaine pour abreuver le gibier qu'il chassait ensuite.

Crédit photo : Jm.Prieur-PN-Port-Cros





## Vallon de Fortuné Oued Porquerollais (E)

L'oued est un cours d'eau intermittent typiquement méditerranéen, alimenté uniquement par les eaux de pluies. Il y abrite des espèces particulières typiques des zones humides.

Crédit photo : Jm.Prieur-PN-Port-Cros



## Station épuration biologique (F)

De type « boues activées », cette station n'utilise aucun traitement chimique pour traiter les eaux usées. En effet, ce sont des bactéries (microorganismes invisibles à l'œil nu) qui vont dégrader la pollution organique directement.

Crédit photo : Camille Agui\_PN de Port-Cros



## Le lagunage (G)

Le lagunage complète le traitement des eaux usées. Il permet d'obtenir une eau de bonne qualité pour ne pas perturber le milieu naturel et pouvoir la réutiliser. L'eau va faire un circuit de 30 jours dans ce système constitué d'organismes capables de « nettoyer » naturellement les eaux à travers 3 bassins différents. L'eau est ensuite utilisée pour arroser les vergers créés par le Conservatoire botanique national méditerranéen à travers des techniques économes d'irrigation comme le goutte à goutte.

Crédit photo : Camille Agui\_PN de Port-Cros



## Verger maraîcher (H)

Au début de la route du cimetière se trouve le premier verger maraîcher de l'île inauguré en 2018 ! Il s'agit d'une parcelle d'agroforesterie où chaque organisme (faune et flore) rend des services aux autres. Ce système vivant assure la production de produits frais, locaux, de saison et certifiés biologiques. Un suivi scientifique y est associé pour la comparaison d'expériences similaires.

Crédit photo : © Christel GERARDIN



## Puits des oliviers (I)

Le cabanon situé en station 1 abrite l'un des puits de l'île. Au niveau de ce puits, l'eau de la nappe phréatique est pompée pour les besoins agricoles puis stockée dans un bassin d'eau situé près du cimetière en station 3. La nappe phréatique correspond à une source d'eaux souterraines qui se sont infiltrées par le sol lors de pluies.

Crédit photo : Camille Aguiñe\_PN de Port-Cros